

B series

製造状況・販売ロット等は
巻末の販売ロット一覧表
をご参照下さい。

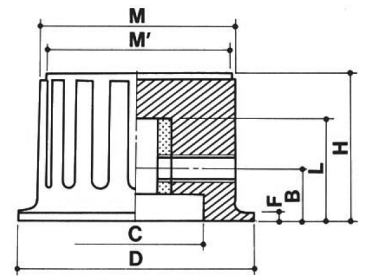


●Bシリーズには黒・灰があります。

但し、灰色品につきましては硬化性樹脂の特性により、寒暖の激しい場所でのご採用の場合、クラック発生の可能性もございますのでご注意ください。

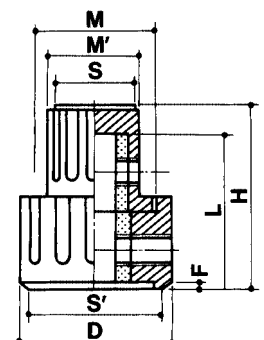
	B-12	B-15	B-18	B-20	B-22	B-25	B-30	B-35	B-40
M	9.8	12	14	16	18	21	25	29	34
M'	8.8	11	13	14.4	17	19.6	23.6	27	32
H	12.0	14	15	15	16	16	17	18	19
L	10.0	11	13	13	13	13	14	14	15
F	1.5	1.5	1.6	1.2	1.5	1	1.5	1.5	1.5
B	4.5	5	5.5	6	6	6	7	7	7
C	8.0	6.1	10	12	13	16	20	24	28
D	12.0	15	18	20	22	24.2	30	35	40
シャフト径	3φ	6φ・3φ	6φ	6φ	6φ	6φ	6φ	6φ	6φ
ビス	M3	M3	M3	M4	M4	M4	M4×2	M4×2	M4×2

	B-24
M	20
M'	18.4
H	20
L	17
F	1
B	8
C	6.1
D	24
シャフト径	6φ
ビス	M4



	B-15C
M	15.2
M'	12
H	23.5
L	21
F	1
S	11
S'	16
D	20
シャフト径	上 6φ 下 6φ・8φ
ビス	M3
UPPER (上)	B-15
LOWER (下)	B-20W

	B-24C	B-25C
M	25	25
M'	20	21
H	31	27.5
L	28	25
F	2	2
S	18.4	19.6
S'	24	24
D	30	30
シャフト径	上 6φ 下 6φ・8φ	上 6φ 下 6φ・8φ
ビス	M4	M4
UPPER (上)	B-24	B-25
LOWER (下)	B-30W	B-30W



(B-30Wグレー8φは生産を中止致しました。)